

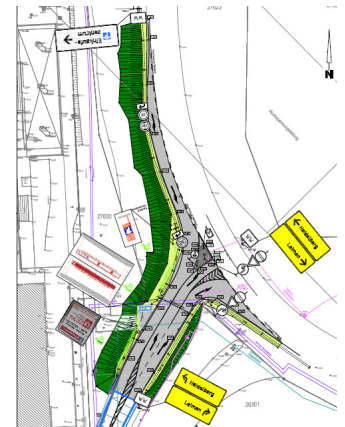
## Verbrauchermarkt Heidelberg–Rohrbach, Sanierung Parkdeck



In Zusammenhang mit der Sanierung des Parkdecks wurde ein neuer Parkdeck-Anschluss zur B3 hergestellt sowie neben der Neu-Organisation des Verkehrs im Parkhaus neue Ein- und Ausfahrten zur Haberstraße geschaffen.

In enger Abstimmung mit dem Auftraggeber und der Stadt Heidelberg wurden Bauphasen entwickelt, um

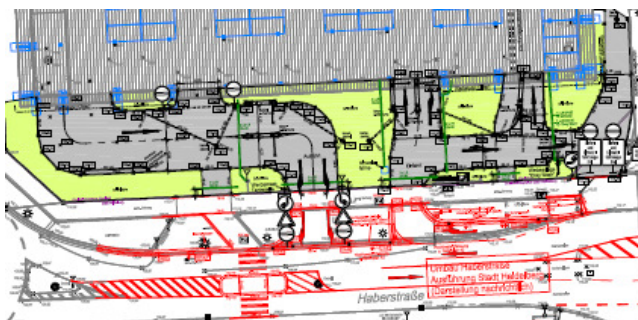
während laufenden Betriebs des Einkaufszentrums den neuen Anschluss an die Rampe zur B3 herstellen und im Anschluss die Ein-/Ausfahrtssituation zur Haberstraße umzubauen.



### Hauptsächliche Wesens-merkmale dieses Projektes:

- schwierige Ausführungsbedingungen aufgrund Abstimmung mit parallel laufender Hochbaumaßnahme und Kunden-/ Lieferverkehr
- Mehraufwand durch Kleinteiligkeit der Ausführung
- Terminkoordination wegen gleichzeitigem Umbau der

Haberstraße durch die Stadt Heidelberg



Massen: 1.400 m<sup>2</sup>  
Asphaltdeckschicht; 900 m<sup>3</sup>  
Dammschüttung; 230 m  
Bordsteine;

Bauzeit: Juli 2012 bis November 2012

HOAI-Leistungen: Entwurfs- / Ausführungsplanung Verkehrsanlagen, Ausschreibung, Örtl. Bauüberwachung Verkehrsflächen, Verkehrszeichenpläne, Revisionspläne