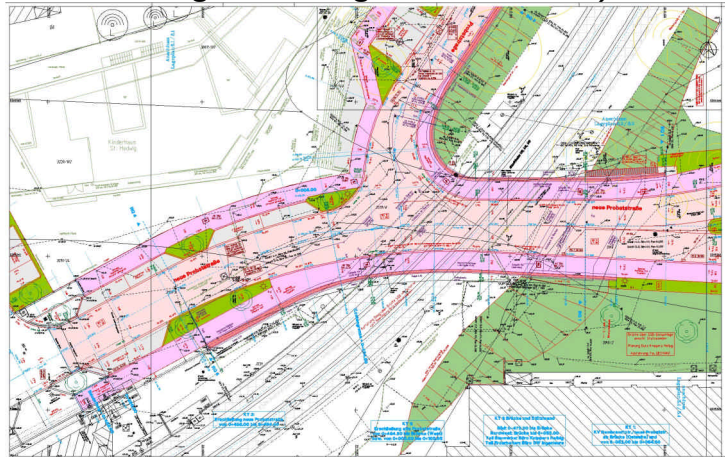


Neubau Brücke Probststraße über die SSB-Gleisanlage in Stuttgart-Möhringen

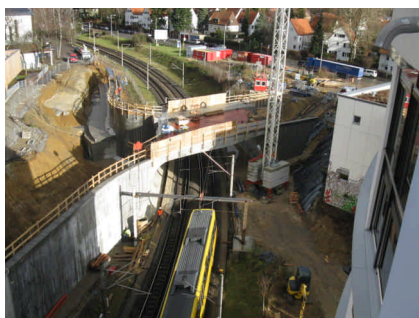


Bebauungsplanmäßiger Neubau einer Brücke über SSB-Gleisanlage mit Anschluss Probststraße und Neubau eines Kreisverkehrs Rembrandtstraße mit Stilllegung Bahnübergang Tailfinger Straße (in Fortsetzung Projekt Neubau Probststraße am Bahnhof Stuttgart-Möhringen durch SSB AG)



Hauptsächliche Wesensmerkmale dieses Projektes:

- Abbruch bestehende Brückenwiderlager
- Sicherung SSB-Kabelanlagen
- Neubau Stahlbetonbrücke mit Anschluss Stützwände Nord / Süd
- schwierige Ausführungsbedingungen „unter Verkehr“ SSB-Bahnbetrieb
- Ausführung kritischer Arbeiten nur in nächtlicher Betriebspause SSB (2 h) möglich
- höchste Anforderungen an Sicherheit während des Baus



Auftraggeber/ Bauherr:
Gesamtkosten:
Massen:

Landeshauptstadt Stuttgart, Tiefbauamt, Bauabt. Neckar / Filder
Brutto ca. 1,8 Mio €
ca. 6.000 m³ Aushub
ca. 1.200 m³ Beton
ca. 120 to Stahl

Bauzeiten:
HOAI-Leistungen:

seit Januar 2009, Fertigstellung Brücke ca. März 2010
Entwurfs- / Ausführungsplanung Verkehrsanlagen, Bauoberleitung Brücke,
Örtl. Bauüberwachung Verkehrsflächen